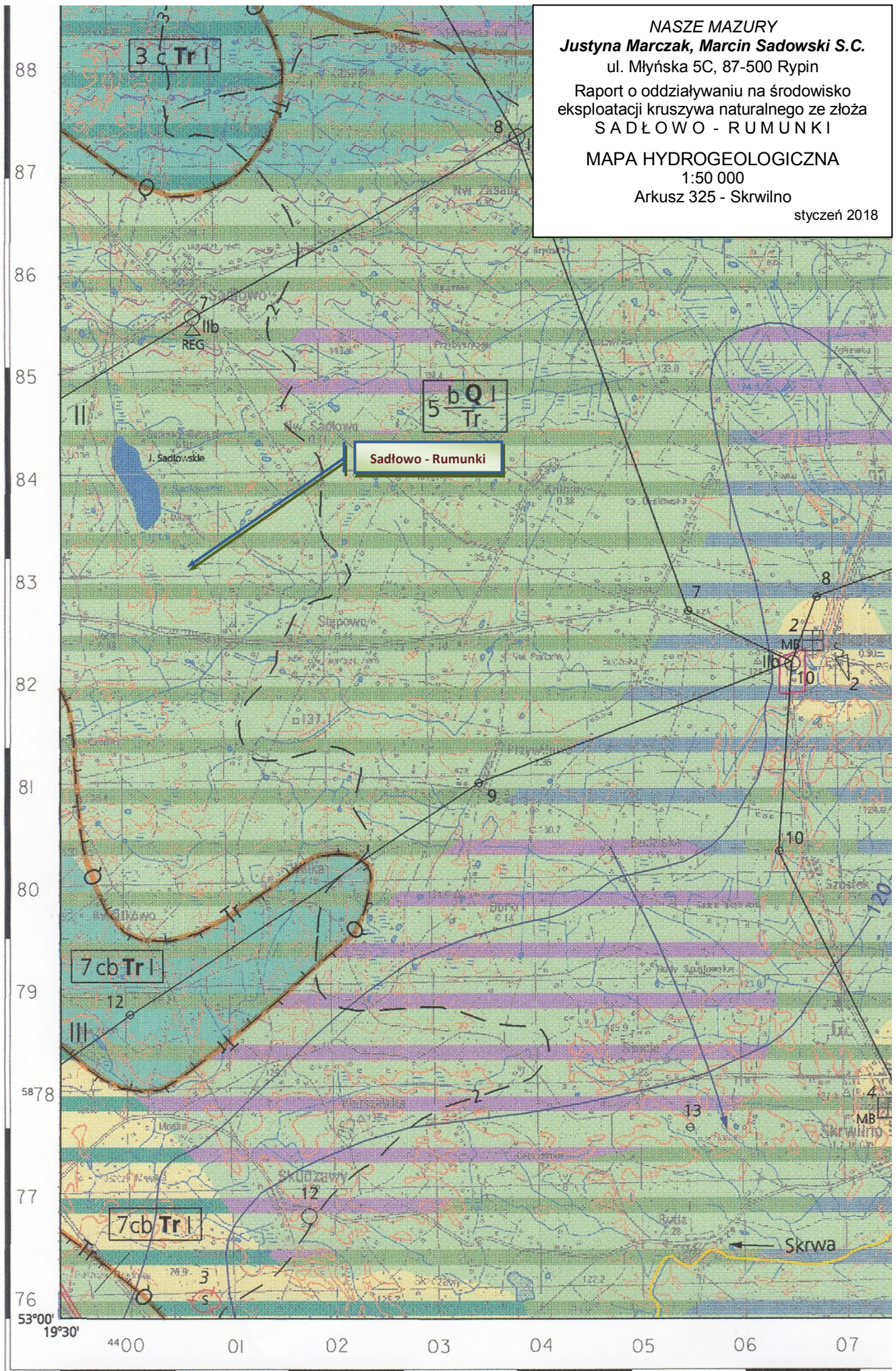


NASZE MAZURY
Justyna Marczak, Marcin Sadowski S.C.
ul. Młyńska 5C, 87-500 Rypin
Raport o oddziaływaniu na środowisko
eksploatacji kruszywa naturalnego ze złoża
SADŁOWO - RUMUNKI

MAPA HYDROGEOLOGICZNA
1:50 000

Arkusz 325 - Skrwilno

styczeń 2018



NASZE MAZURY
Justyna Marczak, Marcin Sadowski S.C.
ul. Młyńska 5C, 87-500 Rypin

Raport o oddziaływaniu na środowisko
eksploatacji kruszywa naturalnego ze złoża

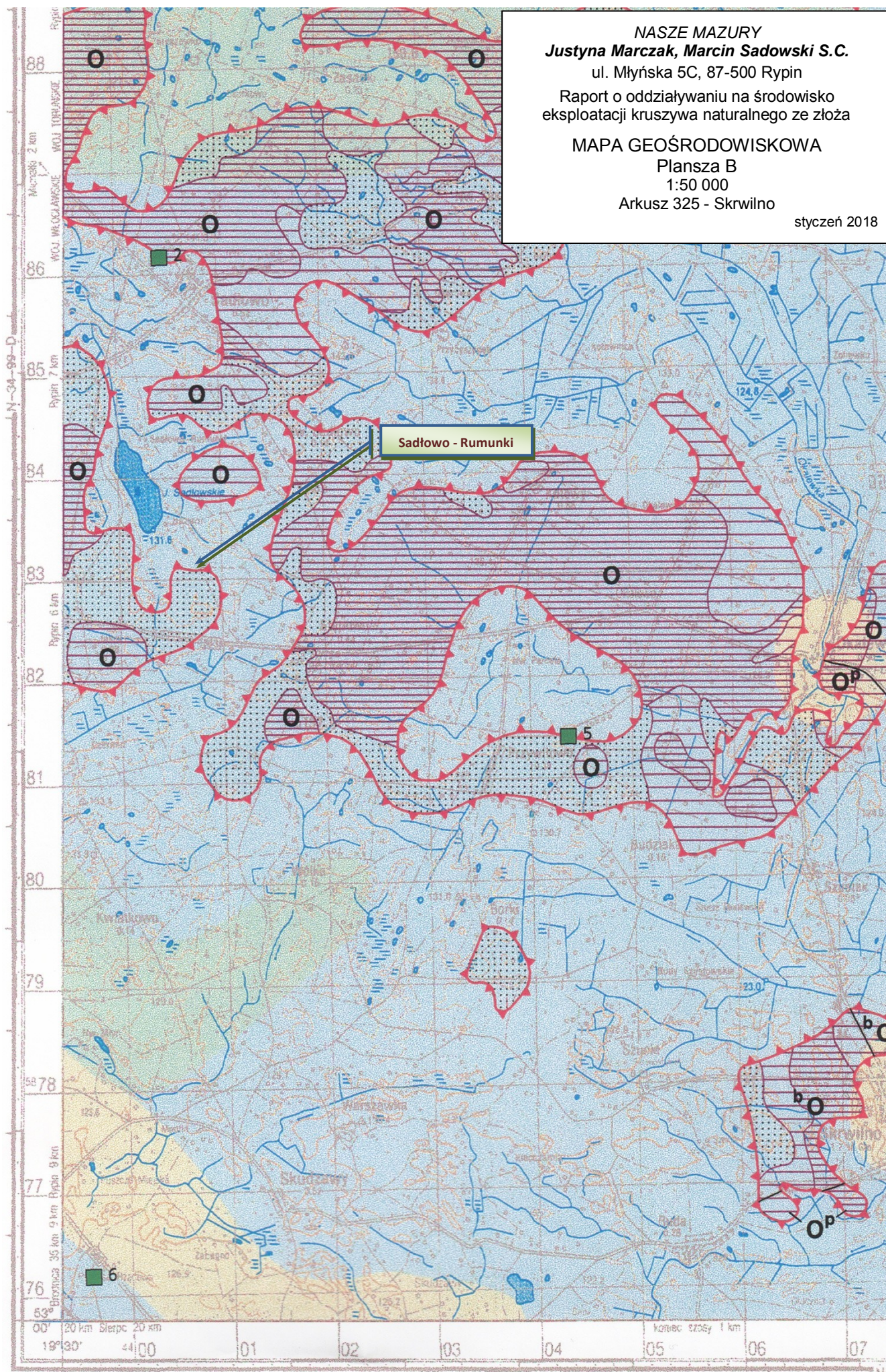
MAPA GEOŚRODOWISKOWA

Plansza B

1:50 000

Arkusz 325 - Skrwilno

styczeń 2018



NASZE MAZURY
Justyna Marczak, Marcin Sadowski S.C.
ul. Młyńska 5C, 87-500 Rypin
Raport o oddziaływaniu na środowisko
eksploatacji kruszywa naturalnego ze złoża
SADŁOWO - RUMUNKI

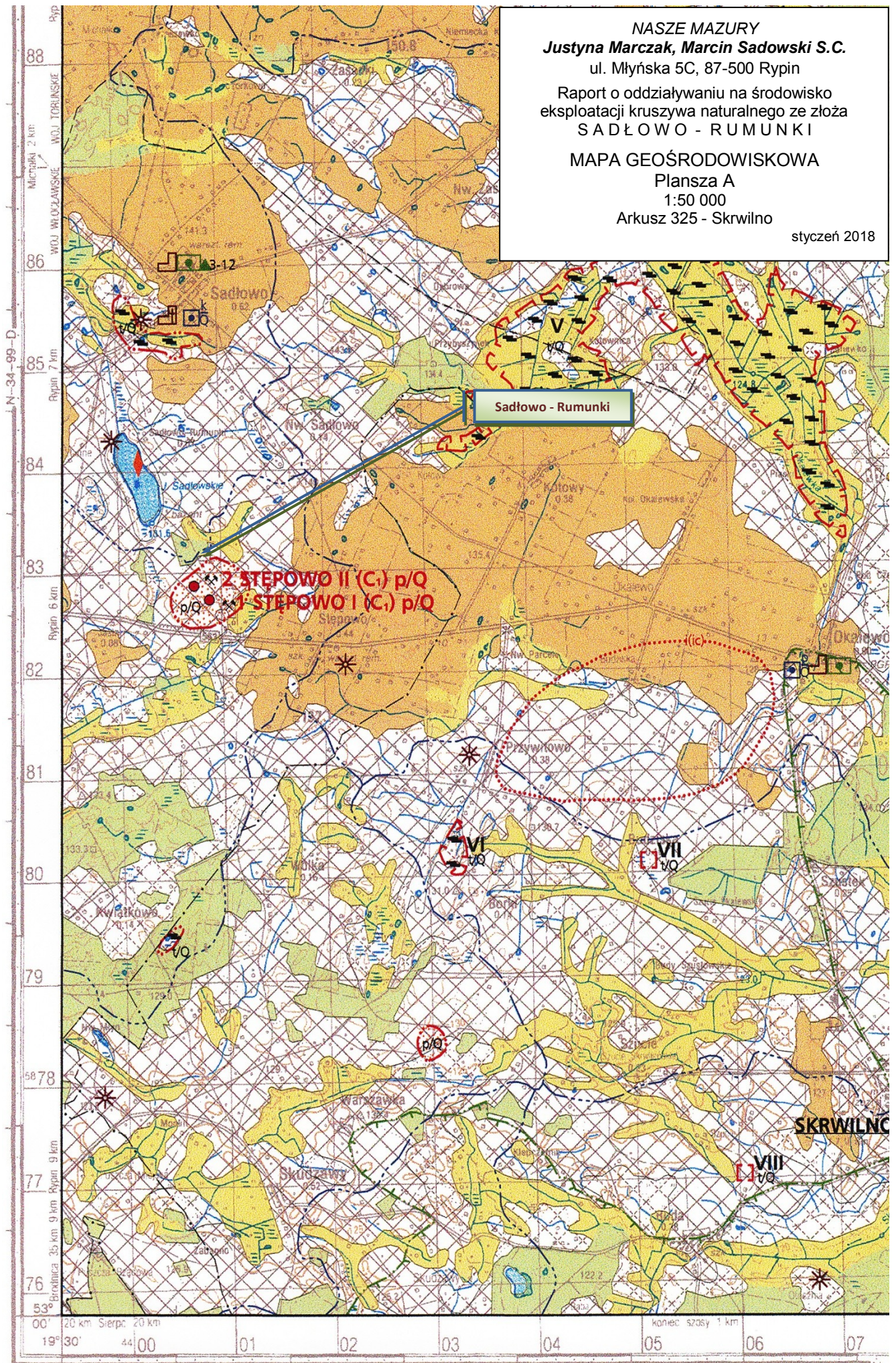
MAPA GEOŚRODOWISKOWA

Plansza A

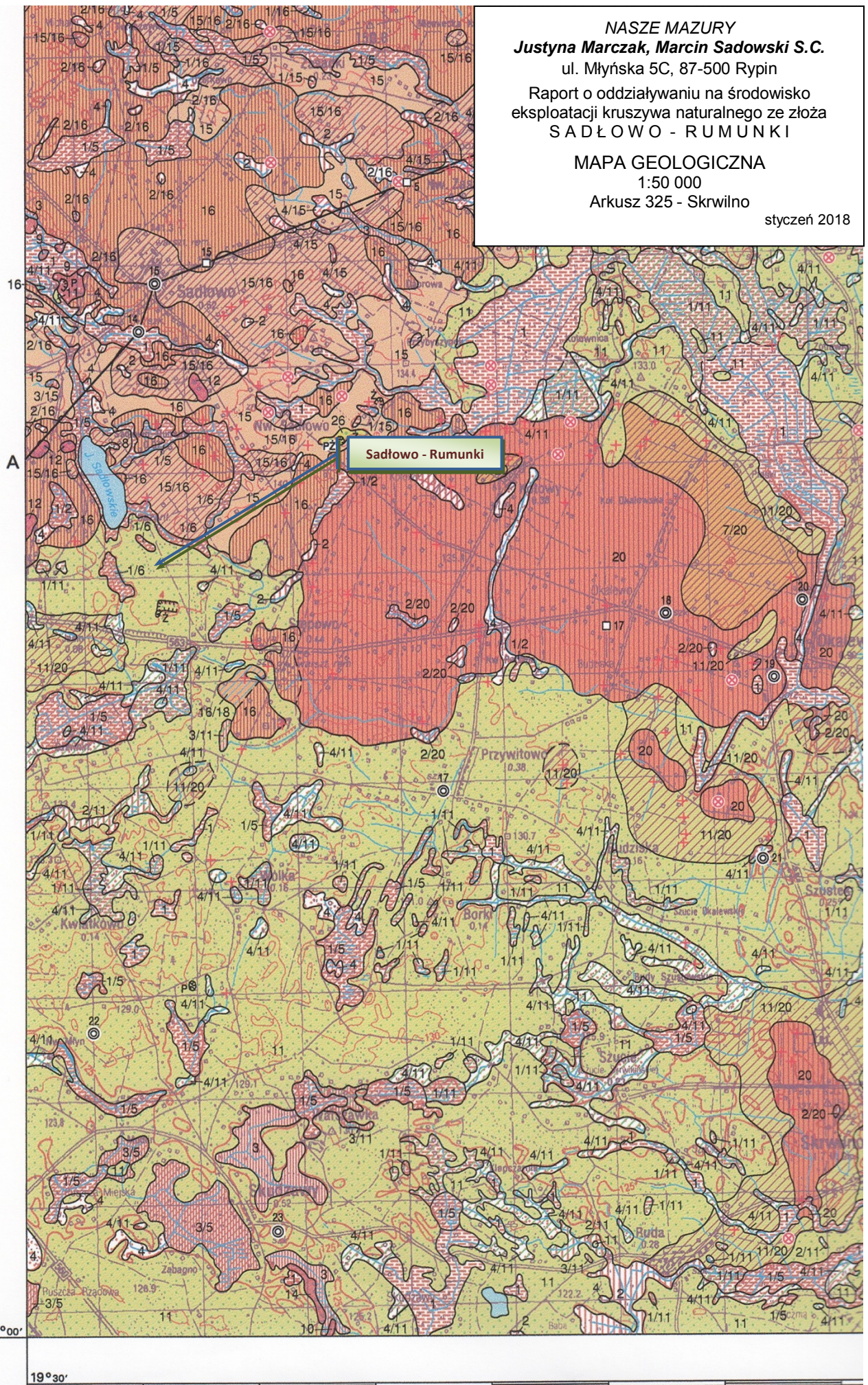
1:50 000

Arkusz 325 - Skrwilno

styczeń 2018



styczeń 2018



NASZE MAZURY
Justyna Marczak, Marcin Sadowski S.C.
ul. Młyńska 5C, 87-500 Rypin
Raport o oddziaływaniu na środowisko
eksploatacji kruszywa naturalnego ze złoża
SADŁOWO - RUMUNKI

MAPA TOPOGRAFICZNA
1:50 000

styczeń 2018

